

Załącznik nr 9

**Urząd Marszałkowski Województwa Pomorskiego**

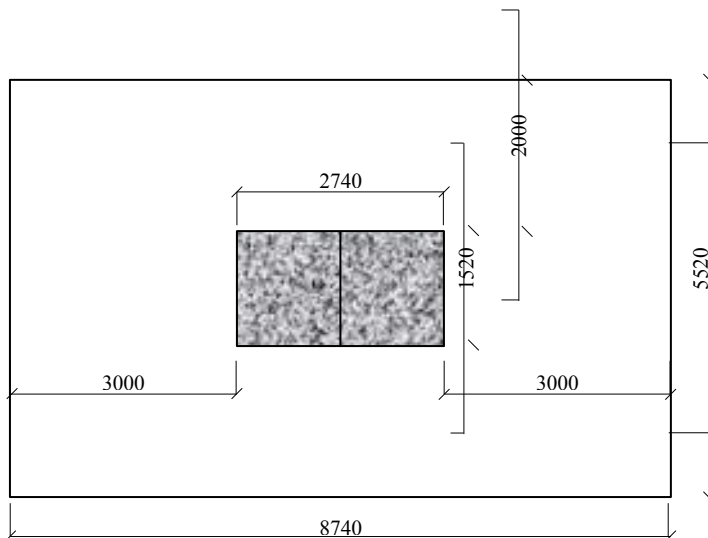
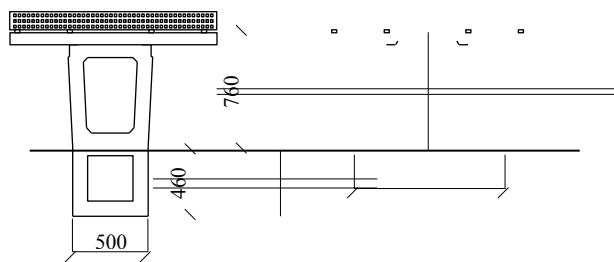
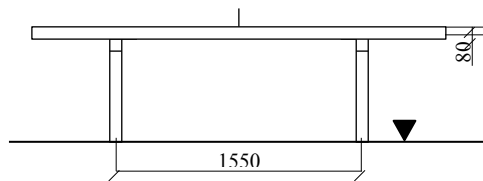


**INWESTYCJA ZREALIZOWANA  
W RAMACH POMORSKIEGO PROGRAMU ODNOWY WSI  
PRZY WSPARCIU  
SAMORZĄDU WOJEWÓDZTWA POMORSKIEGO**

**Tablica informacyjna:  
Wym: 1300÷700**



## Stół pingpongowy



Betonowy stół pingpongowy wytwarzany na bazie twardych kruszyw z surowców naturalnych. Dwuczęściowy blat szlifowany i zaimpregnowany specjalnym lakierem. Ze względu na bezpieczeństwo użytkowania, obrzeża i narożniki zakończone aluminiowym profilem z zaokrąglonymi krawędziami. Siatka stalowa – ocynkowana ogniowo mocowana w sposób uniemożliwiający kradzież. Całość wsparta na konstrukcji stalowo – betonowej.